

ダイケン健やかおもてラインナップ

へりあり畳におすすめ

床 龍

伝統美と高級感のある床の間を演出する畳おもて。



〈大目〉



〈小目〉

銀白 極(きわみ)

打ち込み本数が最も多い緻密で上質な畳おもて。



〈22 山葵色〉

銀白 市松(いちまつ)

小料でおしゃれな市松模様が特長の畳おもて。



〈01 銀白色×新銀白色〉



〈02 乳白色×白茶色〉



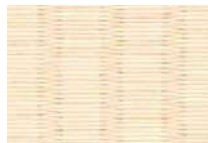
〈03 栗色×胡桃色〉

銀白

最も一般的な引目織の畳おもて。



〈01 銀白色〉



〈10 乳白色〉※



〈12 栗色〉※



〈14 灰桜色〉※



〈15 白茶色〉※



〈19 胡桃色〉※
※銀白カラー品になります。

銀白100A

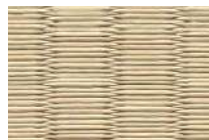
銀白よりも打ち込み本数が少ない畳おもて。



〈01 銀白色〉



〈02 黄金色〉



〈16 若草色〉

銀白230

耐汚染性能を向上させた畳おもて。



〈01 銀白色〉

清流 ストライプ

モダンで高級感のある、ストライプ模様が特長の畳おもて。



〈01 栗色×胡桃色〉



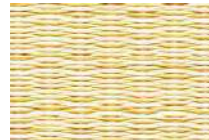
〈02 灰桜色×白茶色〉



〈03 乳白色×白茶色〉

清流 カクテルフィット

表情豊かで質感の高い二色織の畳おもて。



〈09 黄金色×乳白色〉



〈13 亜麻色×白茶色〉



〈15 乳白色×白茶色〉



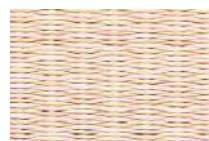
〈17 白茶色×灰桜色〉



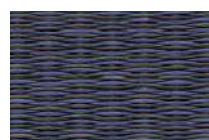
〈21 銀白色×若草色〉



〈22 栗色×胡桃色〉



〈23 白茶色×薄桜色〉



〈24 栗色×藍色〉

へりなし畳におすすめ

清流

一般的な畳おもてよりも細目に織込んだ、モダンな和室に最適な畳おもて。



〈01 銀白色〉



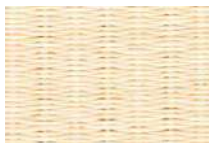
〈02 黄金色〉※



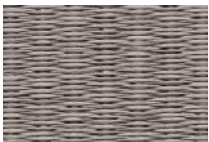
〈06 亜麻色〉※



〈09 墨染色〉※



〈10 乳白色〉※



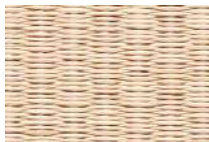
〈11 銀鼠色〉※



〈12 栗色〉※



〈14 灰桜色〉※



〈15 白茶色〉※



〈16 若草色〉※



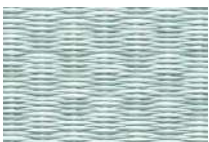
〈17 藍色〉※



〈18 薄桜色〉※



〈19 胡桃色〉※



〈20 青磁色〉※

※清流カラー品になります。



〈21 小麦色〉※

清流ちゅら

琉球畳の様な自然な織目や質感が特長の畳おもて。



〈01 銀白色〉



〈02 黄金色〉

彩園

シンプルでモダンな平織の畳おもて。



〈01 新銀白色〉



〈02 新黄金色〉

穂波

3色の緯糸で編んだ、自然感のある畳おもて。



〈01 新銀白色×銀白色×若草色〉



〈02 白茶色×黄金色×乳白色〉



〈03 灰桜色×乳白色×銀鼠色〉



〈04 墨染色×銀鼠色×栗色〉



〈05 銀鼠色×墨染色×灰桜色〉



〈06 藍色×墨染色×銀鼠色〉

小波

水面を表現した個性的でモダンな畳おもて。



〈14 灰桜色〉



〈15 白茶色〉



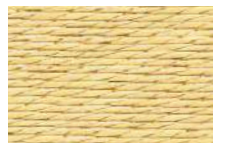
〈16 若草色〉

綾波

斜めに走る織目が特長の畳おもて。



〈01 銀白色〉



〈02 黄金色〉



〈03 金銀色〉